

# STAN ZŁOŚLIWEGO OPROGRAMOWANIA 2017 r.

Nasi badacze poddali analizie dane gromadzone z produktów Malwarebytes wdrożonych w milionach punktów końcowych na całym świecie przez okres sześciu miesięcy (od czerwca do listopada 2016 r.), aby określić bieżący stan rozwoju złośliwego oprogramowania.

Cechy zgromadzonych danych:

**100 MLN**

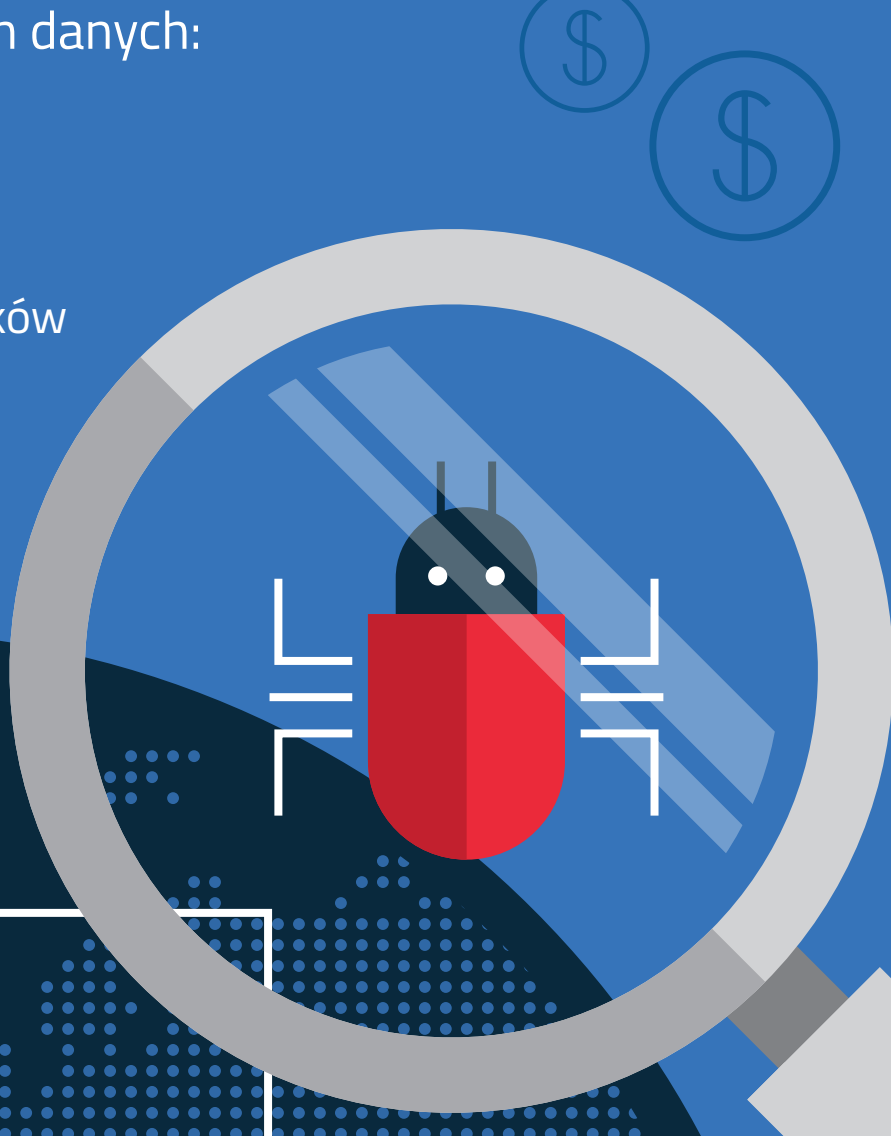
Blisko 100 milionów urządzeń z systemami Windows i Android

**1MLD**

Niemal miliard przypadków wykrycia złośliwego oprogramowania

**200**

Ponad 200 krajów



6 kategorii zagrożeń:

Oprogramowanie ransomware

Złośliwe oprogramowanie reklamowe

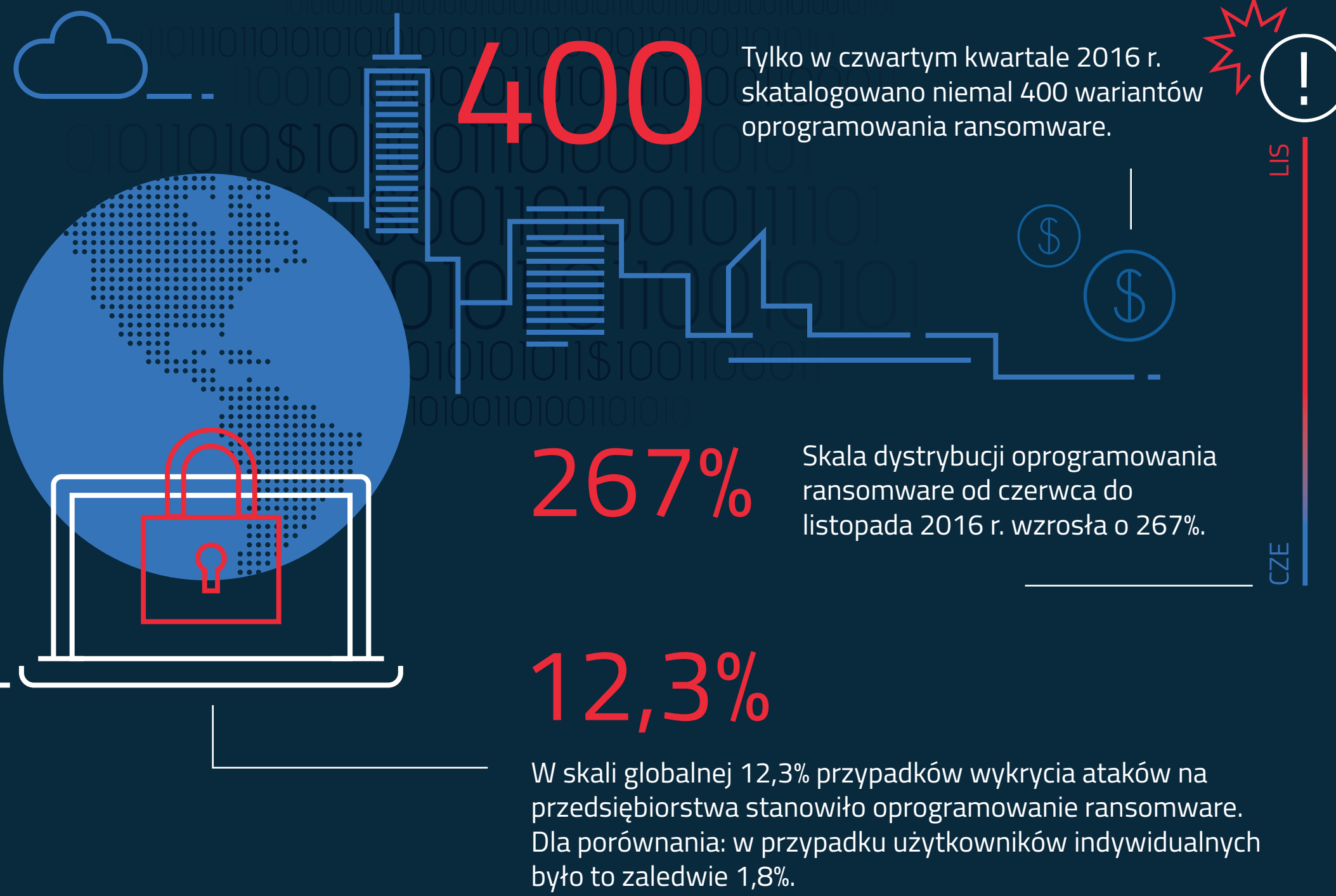
Złośliwe oprogramowanie w systemie Android

Botnety

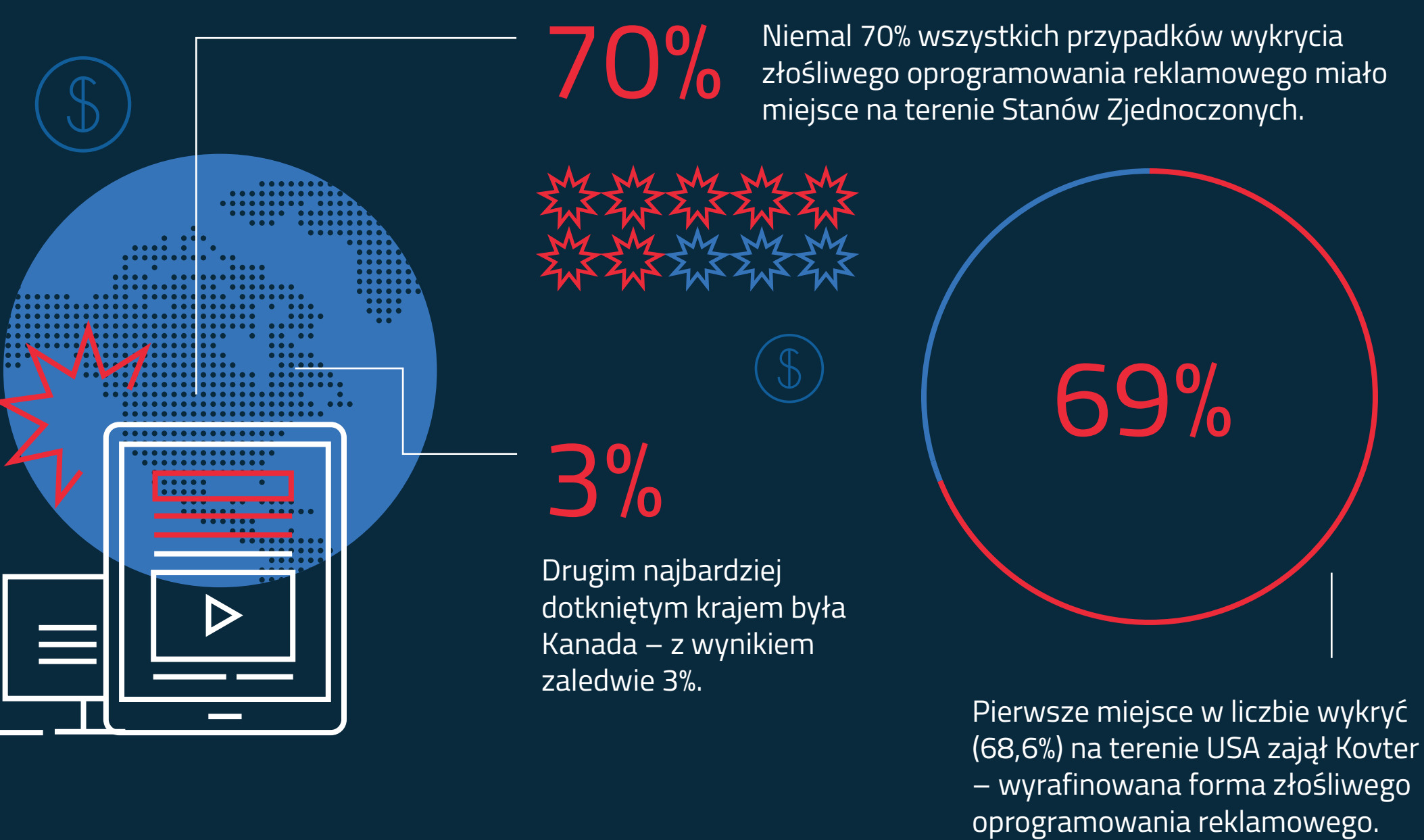
Trojany bankowe

Adware

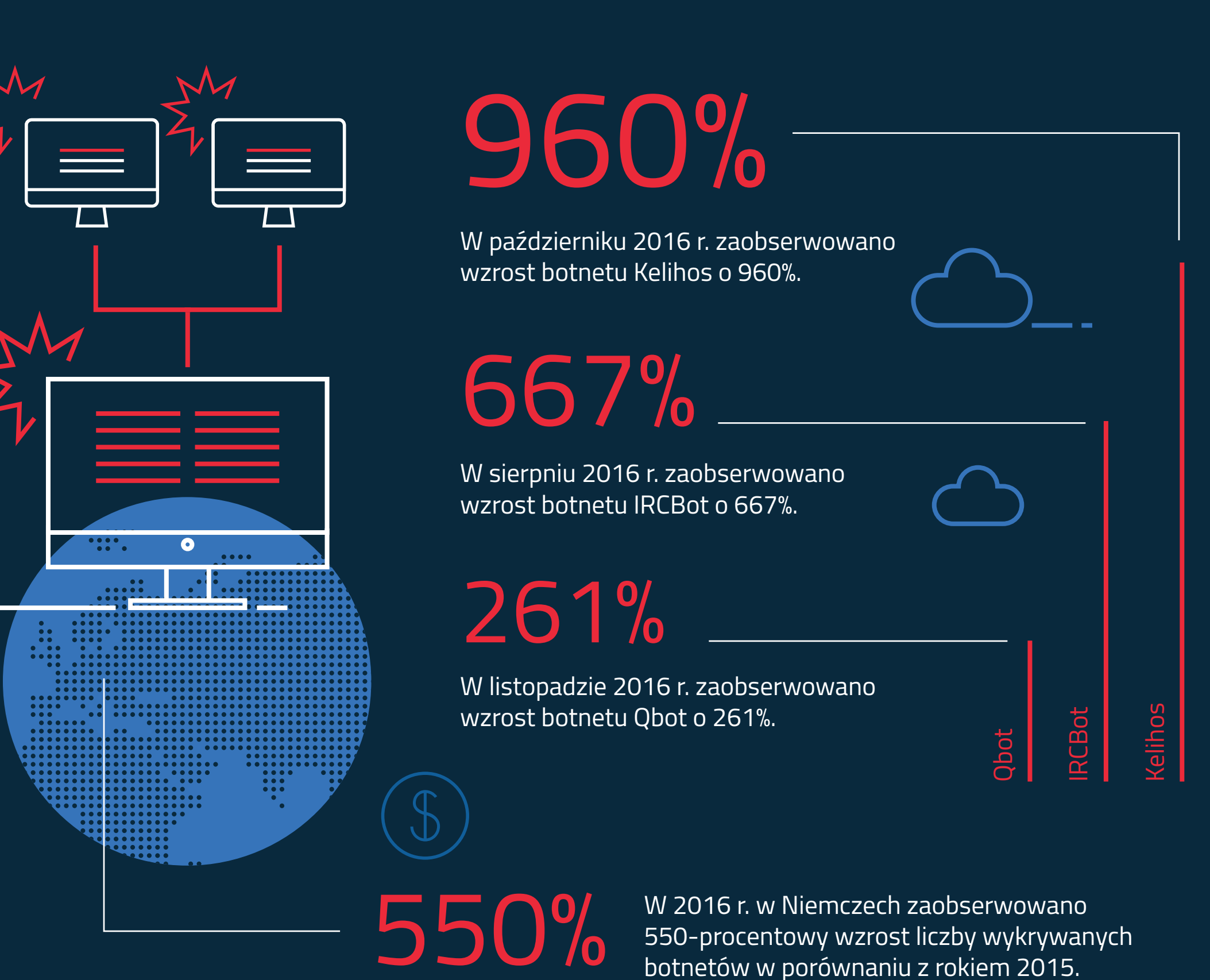
## Oprogramowanie ransomware – preferowana metoda ataków skierowanych przeciwko firmom



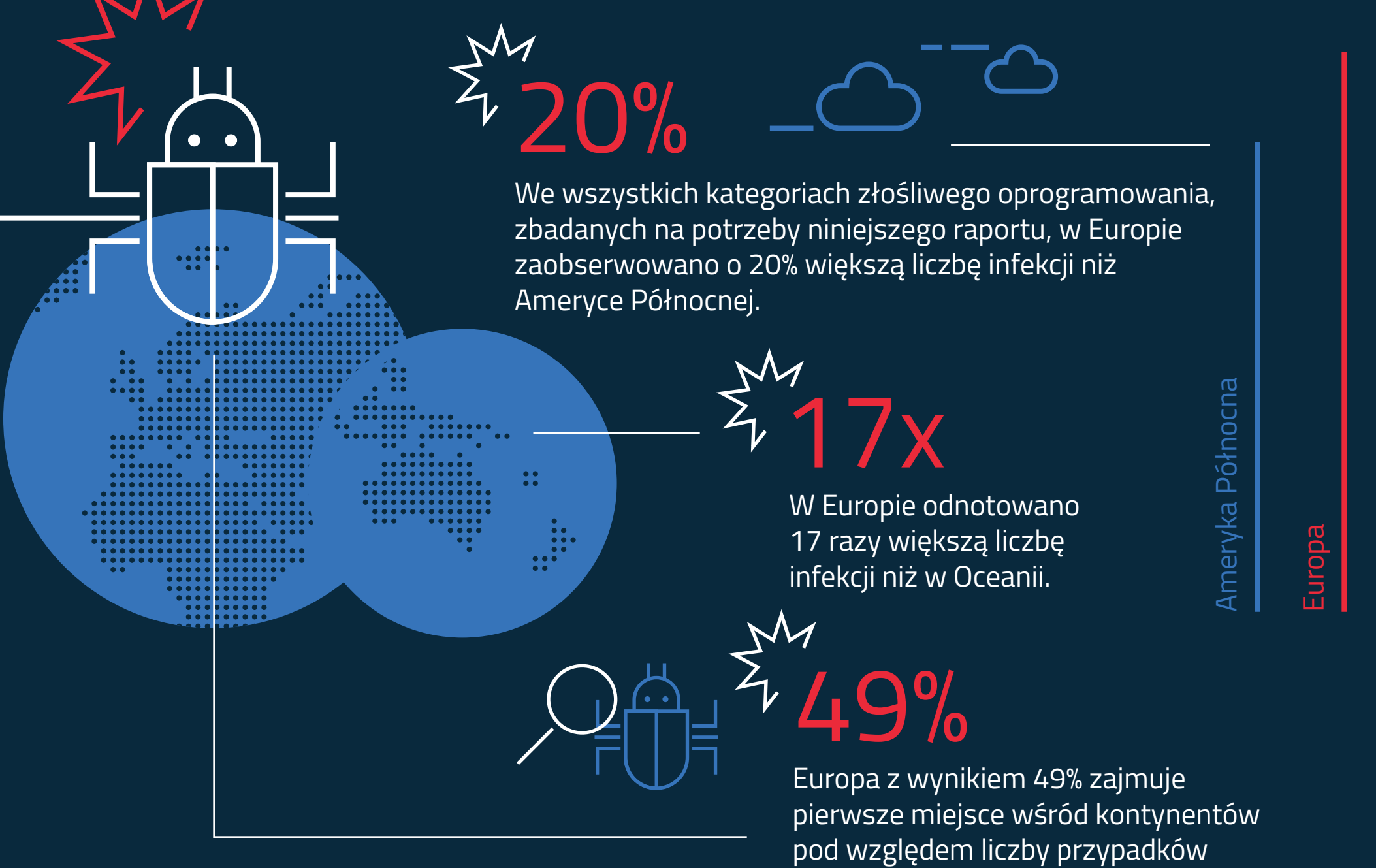
## Złośliwe oprogramowanie reklamowe – znaczące zagrożenie na terenie USA



## Wzrost liczby botnetów w Azji i Europie



## Europa – kontynent najczęściej atakowany przez złośliwe oprogramowanie



Więcej informacji na temat najnowszych osiągnięć w dziedzinie cyberbezpieczeństwa można znaleźć na stronie [blog.malwarebytes.com](http://blog.malwarebytes.com).

**Malwarebytes**